

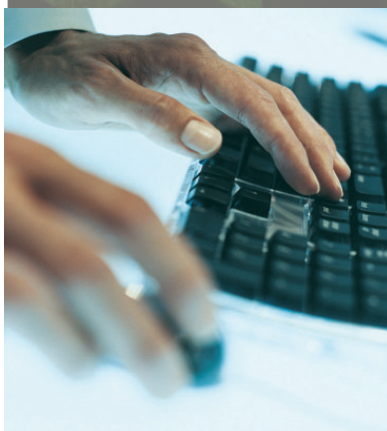
SYSTEEM FOR YOUR BUSINESS

BEHEER

WH2A[®]
ICT PROFESSIONALS



DE INTEGRATIE VAN TECHNOLOGIE EN BUSINESS



- > Back-ups
- > Updates
- > Monitoring
- > Security
- > Remote Management
- > Helpdesk
- > Full Service
- > Transparante tarieven

Professioneel beheer

Binnen de ICT is systeembeheer misschien wel de belangrijkste functie; de werking van de server, back-ups, updates, security checks, alles staat met elkaar in verband, tezamen zorgt het voor uw continuïteit. WH2A biedt systeembeheer als de smeerolie voor uw organisatie, zodat uw bedrijfsvoering soepel en zonder interrupties verloopt. WH2A Systeembeheer staat voor:

- Feilloze werking ICT-omgeving;
- Uptime garantie, gegarandeerde beschikbaarheid;
- Continue bewaking en monitoring;

Maximale zekerheid

U kunt niet zonder systeembeheer. Daar komt u achter wanneer het te laat is. Wanneer uw server er mee ophoudt, of wanneer uw bestanden kwijt zijn. Met WH2A kunt u ongestoord blijven werken. Goed systeembeheer is essentieel voor de voortgang van ieder bedrijf of iedere instelling. All-in systeembeheer van WH2A biedt u maximale zekerheid. Voor een vast bedrag per maand, staat u nooit meer voor verrassingen en weet u zeker dat uw kantoorautomatisering altijd optimaal functioneert. WH2A zorgt ervoor dat uw ICT altijd goed blijft werken, zonder dat het telkens een gat in uw begroting slaat.

De voordelen

- Stabiele kantoorautomatisering;
- Geen financiële verrassingen;
- Eén aanspreekpunt;
- Altijd professionele ondersteuning;
- Maximale zekerheid.



Informatie, Management en Ervaring



Al twee decennia heeft WH2A het vertrouwen van veel ondernemers. Als er ergens iets fout gaat, dan lossen wij het op. We houden de vinger aan de pols, we waarschuwen, we sturen, we repareren. Kunt u eindelijk weer verder; terug naar uw core-business, werken aan uw toekomst!

Remote beheer

Voor veel bedrijven is uitbesteding van hun ICT onvermijdelijk. Ze groeien of breiden uit en hebben behoefte aan betrouwbare ICT, die de continuïteit van de bedrijfsvoering waarborgt. Bij remote beheer van WH2A worden de ICT-systemen op afstand beheerd. U hoeft dus zelf geen ICT medewerker in dienst te nemen, maar u hebt wel altijd toegang tot onze service desk voor hulp bij het oplossen van problemen. De werking van uw systeem wordt continue gecontroleerd, waardoor problemen direct worden opgespoord.

- Waarborg continuïteit;
- Eigen beheerder niet nodig;
- Altijd toegang tot service desk.

Full service

Bedrijven en instellingen die wél een eigen beheerder in dienst hebben, krijgen met het all-in systeembeheer van WH2A full service professionele support en specifieke additionele kennis. WH2A neemt ook een groot deel van de risico's van het eigen beheer weg; denk aan ziekteverzuim, vakanties of ontslag. De support bestaat ondermeer uit 1e lijns beheer via de 24x7 helpdesk en toegang met online rapportage via ons klantenportaal. Door deze vaste prijs kunt u de kosten voor uw ICT-beheer nauwkeurig inzichtelijk maken zodat u met budgetteren nooit meer voor verrassingen komt te staan. Uw ICT moet gewoon werken en niet telkens een gat in de begroting slaan.

- Volledige professionele ondersteuning;
- Geen personeelsrisico's meer;
- 1e lijns helpdesk support;
- Online rapportage;
- Vaste, transparante tarieven.

IT'S THAT SIMPLE!

Systeembeheer - Telefoon/VoIP - Hosting - Solutions

> Systeembeheer

Systeembeheer zorgt voor de goede werking van een computersysteem of meerdere systemen. Een systeembeheerder kan onder andere verantwoordelijk zijn voor: het maken van back-ups; het installeren en instellen van updates van een besturingssysteem; het installeren en instellen van hardware en software; de beveiliging van het netwerk; problemen onderzoeken en oplossen; garanderen dat services permanent actief zijn.

> Server

Een computer die informatie levert aan zogenaamde client machines, zoals PC's, printers, notebooks, PDA's, etc. De gebruiker van deze apparatuur wordt cliënt genoemd.

> Back-up

Een kopie van de gegevens op de server die gebruikt wordt als archief of ter bescherming tegen beschadiging of verlies. Een back-up is pas veilig wanneer het op een andere plaats dan het origineel bewaard wordt.

> Helpdesk

De helpdesk is een centrale ICT-afdeling, voor zowel informatieve als technische vragen, kwesties en problemen. De dienstverlening omvat dikwijls ook advies over bepaalde producten en services.

> Security

Informatiebeveiliging is het geheel van preventieve, detectieve, repressieve en correctieve maatregelen en procedures en processen die de beschikbaarheid, exclusiviteit en integriteit van alle vormen van informatie binnen een organisatie garanderen, met als doel de continuïteit van de informatie en de informatievoorziening te waarborgen.

WH2A[®]
ICT PROFESSIONALS

Gildenveld 63, 3892 DD Zeewolde
Tel: 036 522 7879 | Fax: 036 522 7393 | www.wh2a.com | info@wh2a.com

Druk- en zelffouten onder voorbehoud.
Aan deze publicatie kunnen geen rechten worden ontleend.

WH2A © 2011 - 2012